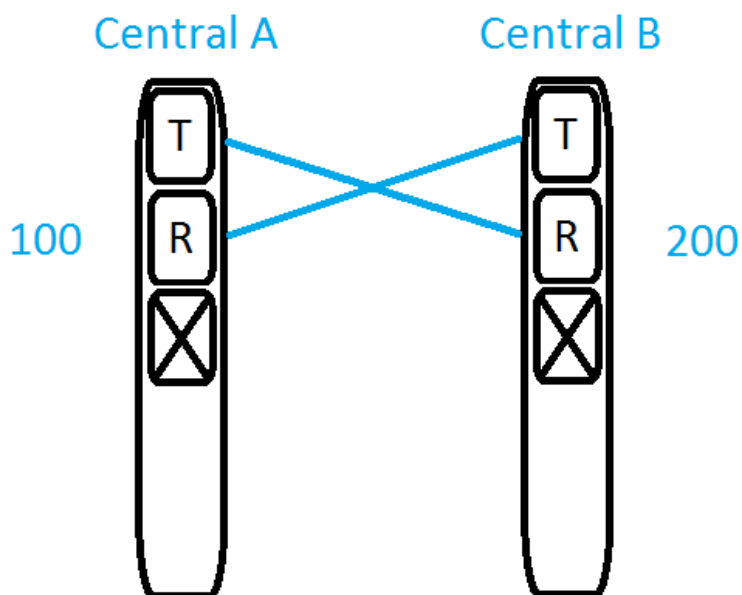


# GUIA RÁPIDO

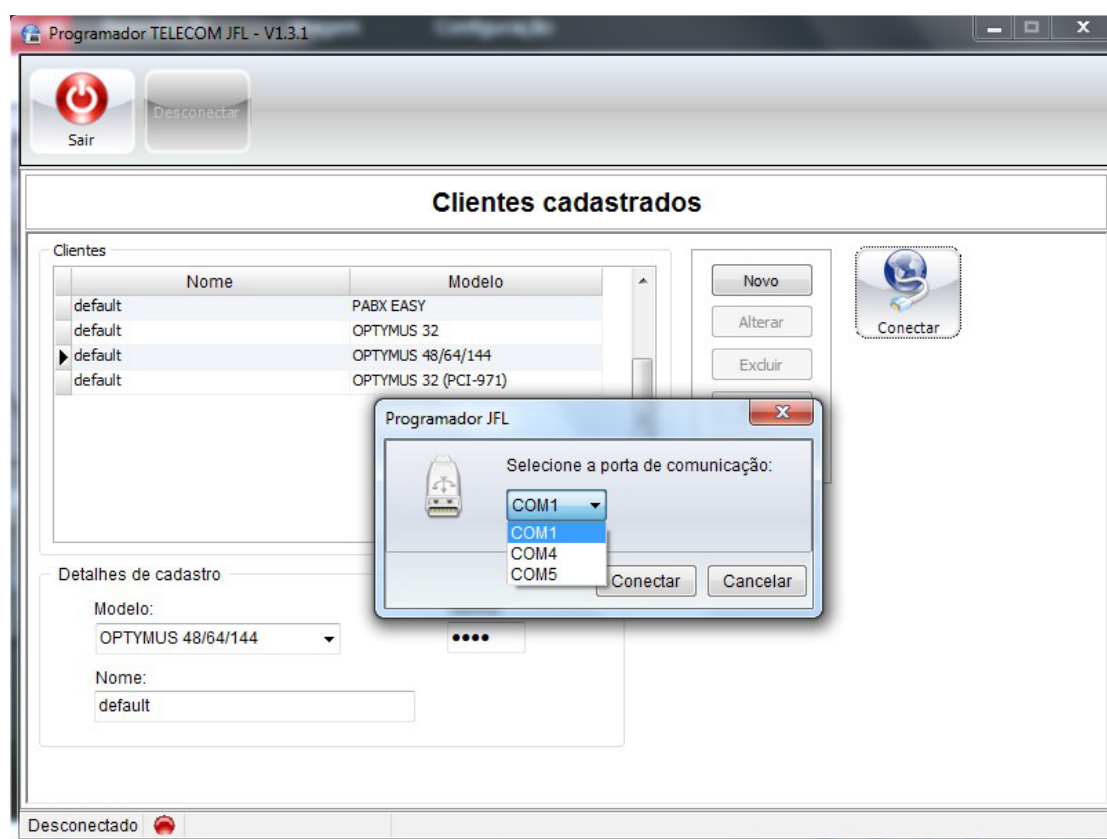
## Interligação de duas centrais via placa de serviço



01 - Primeiramente conectar o cabo de rede cruzado entre as centrais como no desenho abaixo;



02 - Acessar via programador na **Central A**;



# GUIA RÁPIDO

## Instalação do Plugin no Internet Explorer



03 - Programar a categoria dos ramais e dos troncos da placa de serviço como “Em Comunicação”

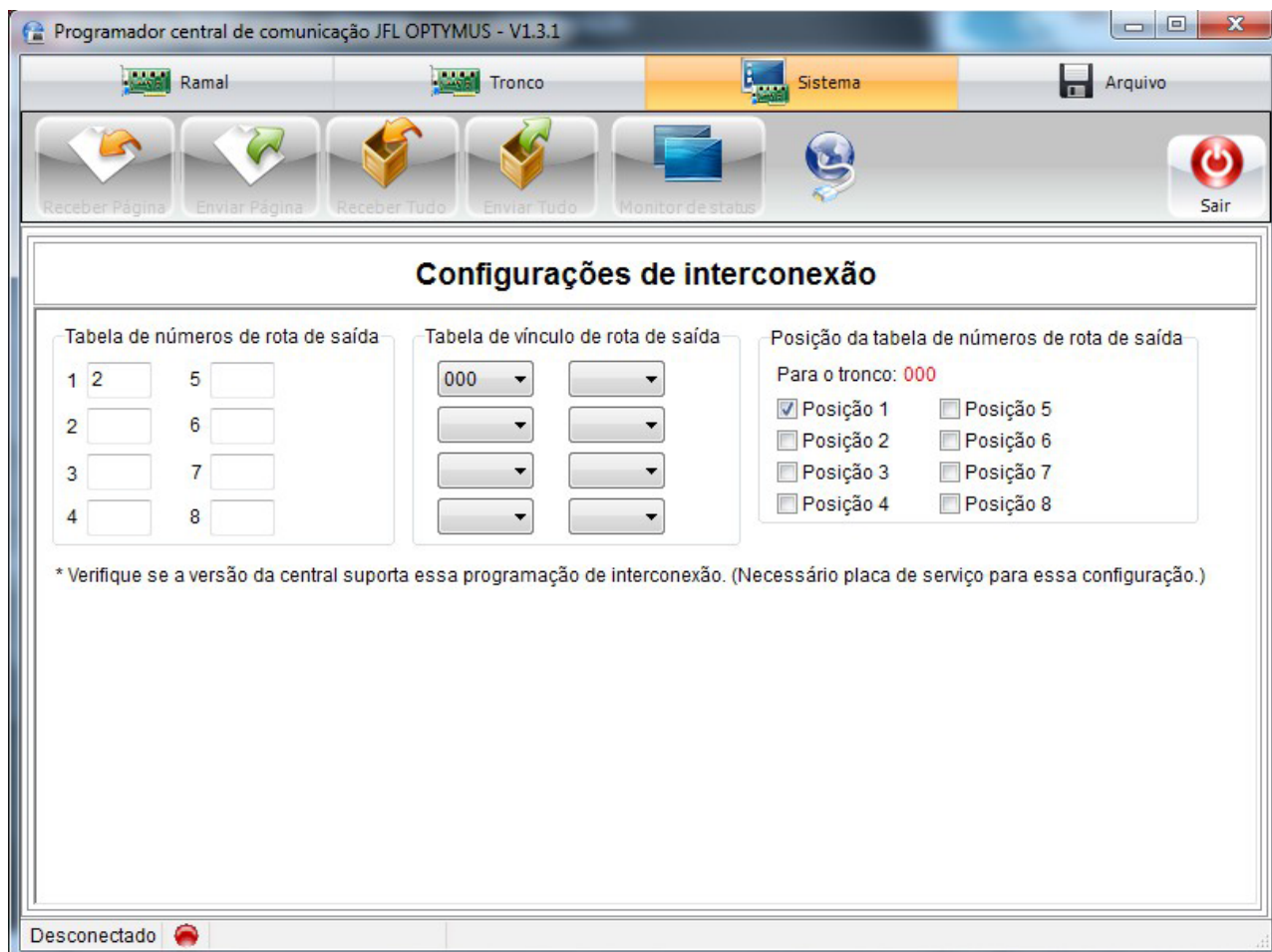
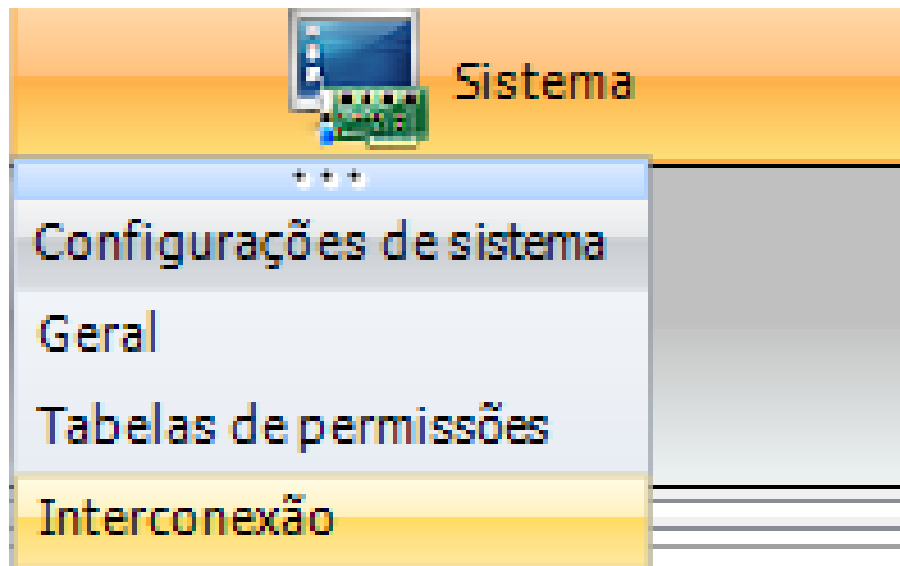


04 - Acessar o menu Sistema/Interconexão;

- Na tabela de números, programar o primeiro dígito referente aos ramais da segunda central, ex: 2.
- Na tabela de vínculo selecionar por qual tronco a ligação sairá, ex: 000(posição física).
- Na posição da tabela habilitar qual posição da tabela que o tronco obedecerá, no caso a posição 1.

# GUIA RÁPIDO

## Interligação de duas centrais via placa de serviço



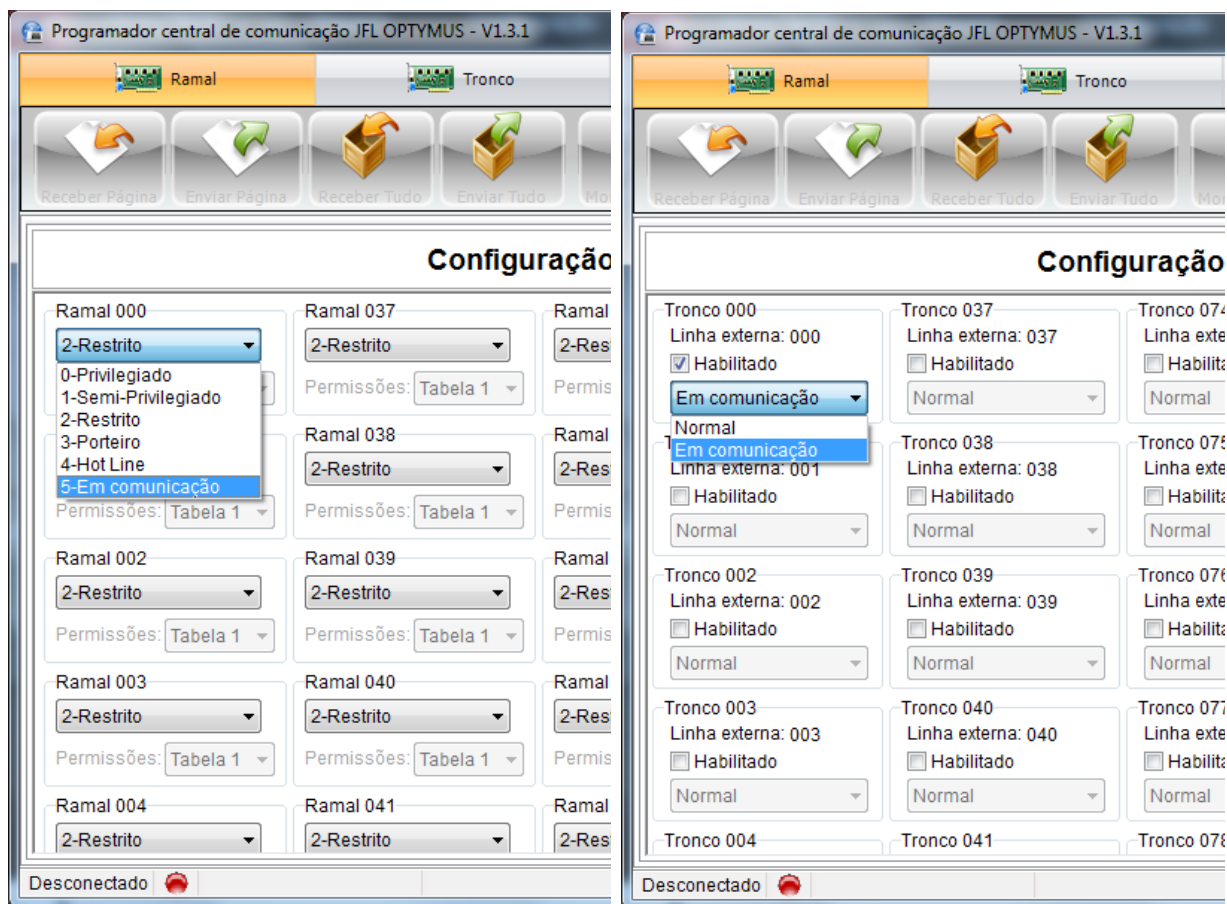
# GUIA RÁPIDO

## Interligação de duas centrais via placa de serviço



05 - Acessar via programador na **Central B**.

Programar a categoria dos ramais e dos troncos da **placa de serviço** como “Em Comunicação”



06 - Acessar o menu Sistema/Interconexão:

- Na tabela de números, programar o primeiro dígito referente aos ramais da segunda central, ex: 1.
- Na tabela de vínculo selecionar por qual tronco a ligação sairá, ex: 000(posição física).
- Na posição da tabela habilitar qual posição da tabela que o tronco obedecerá, no caso a posição 1.

# GUIA RÁPIDO

## Interligação de duas centrais via placa de serviço

